

KARTA WYROBU

PŁYTY POSADZKOWE I CHODNIKOWE



GMB INWESTYCJE Sp. z o. o.
www.gmb-inwestycje.com • e-mail: biuro@gmb-inwestycje.com



Kompleksowe dostawy kamiennych materiałów budowlanych dla budownictwa ogólnego, inżynierskiego i drogowego

Wykonujemy posadzki wewnętrzne i płyty chodnikowe z granitowych płyt obcinanych z powierzchnią licową obrobioną wg jednej z kilku faktur:

■ **polerowana** - wysoki stopień wygładzenia, z polyskiem.

Dopuszczalna chropowatość $2,5 \pm 20 \mu\text{m}$ ($0,0025 \pm 0,020 \text{ mm}$)

■ **szlifowana** - wyraźny stopień chropowatości powierzchni, możliwe widoczne rysy po materiałach ściernych.

W zależności od stopnia chropowatości powierzchni rozróżniamy faktury:

- zdzieroszlifowaną - chropowatość powierzchni i głębokość rys do 1,5 mm
- wstępnie szlifowaną - chropowatość powierzchni i głębokość rys $0,3 \pm 0,5 \text{ mm}$
- pełnoszlifowaną - chropowatość powierzchni $0,1 \pm 0,3 \text{ mm}$, brak widocznych śladów porysowania

■ **groszkowana** - powierzchnia równa, szorstka, charakteryzująca się występowaniem regularnie rozmieszczonych wypukłości i wklęsłości uzyskanych przez groszkowanie.

Groszkowanie wykonywane jest w dwóch fakturach:

- grubo groszkowana - średni odstęp między wklęsłościami i wypukłościami $6 \pm 8 \text{ mm}$, głębokość $4 \pm 5 \text{ mm}$
- średnio groszkowana - średni odstęp między wklęsłościami i wypukłościami $4 \pm 6 \text{ mm}$, głębokość $3 \pm 4 \text{ mm}$

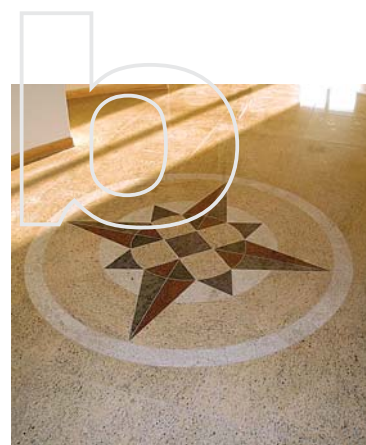
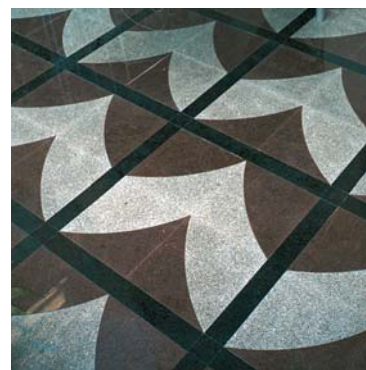
■ **płomieniowana** - wygląd powierzchni zbliżony do naturalnego przełomu.

Chropowatość zależy od wielkości ziaren z wyraźnymi zmianami na powierzchni ziaren kwarcu, powstałymi w wyniku działania wysokiej temperatury płomienia.

Płyty chodnikowe produkujemy o grubości od 20 mm do 300 mm z zachowaniem stopniowania co 10 mm przy zachowanej odchyłce max. $\pm 2 \text{ mm}$. Przy wykończeniu fakturami groszkowaną, płomieniowaną i łupaną, dopuszczalna odchyłka grubości płyty wynosi do 10 %.

Dopuszczalne uszkodzenia i odchyłki płyt dla różnych odmian pow. licowej.

Uszkodzenia i odchyłki	odmiany			
	szlif, poler	płomień	groszek	łupana
Skrzywienie, wichrowatość powierzchni licowej w mm	niedopuszczalne	$\pm 0,5 \text{ mm}$	$\pm 1 \text{ mm}$	$\pm 3 \text{ mm}$
Odchyłki kątowe powierzchni stykowych w mm/m	niedopuszczalne	1,0	1,0	2,0



UWAGA: dopuszcza się występowanie zmian strukturalnych charakterystycznych dla granitu, które nie powodują osłabienia materiału.

Produkty granitowe dostarczane przez firmę GMB Inwestycje Sp. z o.o. posiadają aprobatę dopuszczającą do użycia w budownictwie określoną w Orzeczeniu o Jakości Surowca.